

# 株式会社ウイオール(TRIJYA)

## 自社のアピールポイントなど

- 女性も多く活躍していて、資格や研修制度などのサポートもあります
- バイクの知識がなくてもOK！働いている女子社員もほとんどが知識なく入社しています

もちろん #バイク女子 の皆さんも大歓迎です！ぜひ一緒に働きましょう！



## 会社概要

- ・住所 大阪府柏原市本郷5丁目4-18
- ・最寄駅 JR大和路線志紀駅から徒歩10分
- ・設立 1999年
- ・従業員数 16名（2023年10月5日現在）

## 会社紹介

◎カスタムバイク・パーツ等に関わる海外の有名メーカーの日本総代理店  
JMCA政府認証マフラーなどの公共性を考えたカスタムパーツをプロデュース・製造販売する会社です

◎年間休日115日（今年度実績） 有給も気兼ねなく取得できます

★★現在、火・水が定休日ですが来年の3月までに土日休みに変更します★★

# 戎屋化学工業株式会社

## 自社のアピールポイントなど

- 社員同士仲が良く、お互いに助け合えるアットホームな雰囲気のある会社です。
- 先輩社員が、仕事の流れや仕事内容を親切丁寧に教えますので、ブランクがある方でも心配ありません。



## 会社概要

- ・住所 大阪府八尾市跡部本町1丁目4-47
- ・最寄駅 JR大和路線・おおさか東線 久宝寺駅から徒歩7分
- ・設立 昭和22年
- ・従業員数 320名（令和5年9月20日現在）

## 会社紹介

- 化粧品容器・オーラルケア関連商品などのプラスチック成形品を製造・販売しています。
- コロナ後も基礎化粧品容器・マスカラ製品・歯ブラシ製品の受注が増加しており、前期は過去最高の売り上げを記録しました。

# 岡本印刷株式会社

## 自社のアピールポイントなど

- 大手のお客様とタイアップして商品のパッケージを作り上げていきます
- ルートセールスで安定した仕事を通じて経験のない方でもじっくり深く成長していけます
- 社員の方も地元の人が多く働きやすい職場です



## 会社概要

- ・住所 大阪府柏原市円明町1000-29
- ・最寄駅 近鉄南大阪線道明寺駅 または近鉄大阪線河内国分駅
- ・設立 明治40年
- ・従業員数 40人（令和5年9月30日現在）

## 会社紹介

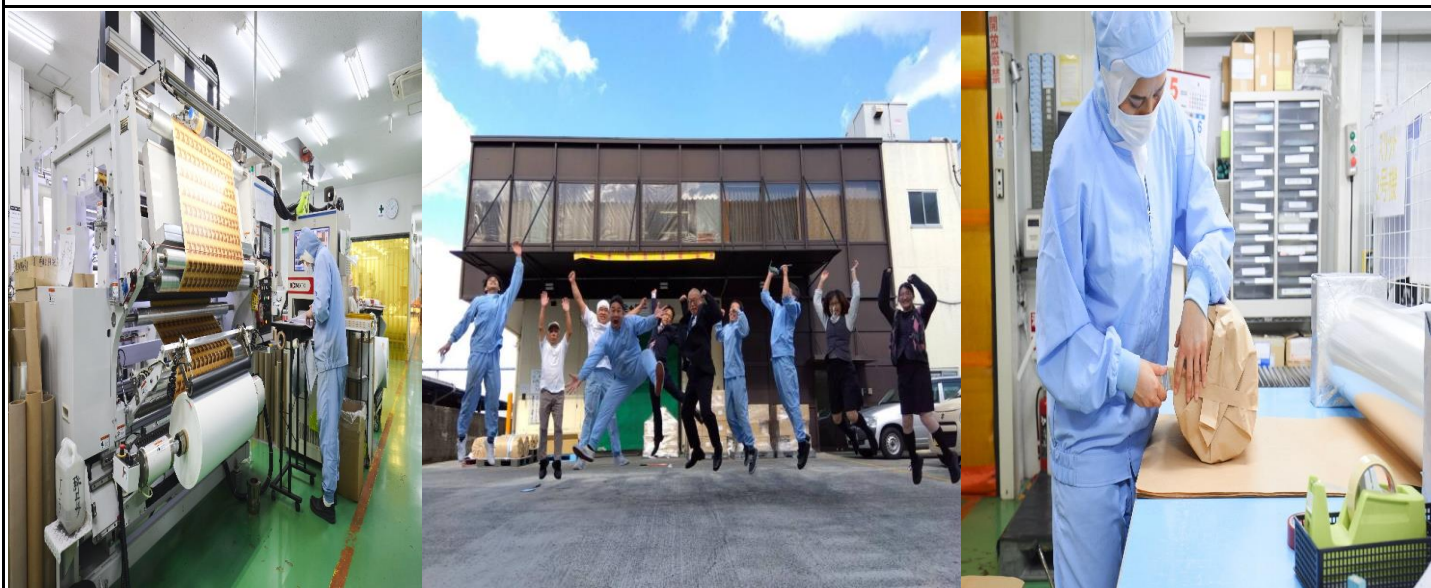
- 化粧品・医薬品のパッケージを企画製造販売する印刷会社です
- 大手のお客様との長年の取引を通じてコロナでも業績向上し社員増を計画しました
- 時代に沿った環境などの企画提案や女性の感性に訴える高品質製品の製造は他社ではまねできないものです
- 製品の一部であるパッケージは仕事が途切れることはありません

★一度お話を聞きに寄ってください

## 自社のアピールポイントなど

### 伝承された三和クオリティ

三和化工紙株式会社は、お客様のオーダーの一つ一つに、丁寧かつ誠実に応えることを追求しております。



## 会社概要

- ・住所 大阪府柏原市円明町1000-7
- ・最寄駅 近鉄大阪線河内国分駅から徒歩25分
- ・設立 1957年
- ・従業員数 34名（2023年9月21日現在）

## 会社紹介

- 時代の移り変わりに合わせて1957年の創業以来、ワックスペーパー製造から、ワックスラミネートやドライラミネートなど様々な貼り合わせ加工へ技術の幅を広げてきました。
- 高品質はもちろん、お客様一人一人のニーズに応える企業として細やかで柔軟な製品づくりに積極的に取り組んでいます。

## 自社のアピールポイントなど

- ここ柏原で70余年。  
「全社員の幸福と地球に貢献」を企業理念として、社員やその家族が幸福に感じられる、活気ある職場を目指しています。
- 創業時から一貫して再生紙を製造し、紙とプラの複合物や食物系残渣物など廃棄される物の再利用にも取り組み、ごみの軽減が評価され、令和4年には気候変動アクション環境大臣表彰を受賞しました！



## 会社概要

- |       |                                       |
|-------|---------------------------------------|
| ・住所   | 大阪府柏原市河原町5-32                         |
| ・最寄駅  | JR大和路線志紀駅or柏原駅から徒歩12分、近鉄大阪線法善寺駅から徒歩7分 |
| ・設立   | 1952年3月6日                             |
| ・従業員数 | 104名（2023年9月1日現在）                     |

## 会社紹介

- 大和板紙では“PAPER NEW WAVE”をスローガンに様々な特徴あるユニークな板紙を製造しています。
- クリエイターの方々とオリジナルの板紙を創り、その1枚から時代に大きな波を起こす。板紙の創り手として、クリエイターとともに時代を牽引していきたい。大和板紙は、そんな思いを胸に板紙を創っています。

# ニ千レイマグネット株式会社

## 自社のアピールポイントなど

- 「安定企業でしっかり働きたい！！」という方なら、景気や時代に左右されないマグネットを扱う当社へ。そして、全く未経験でも、先輩から教わったことを率直に吸収・実践していけば、きちんと業務をこなせるようになるので、ご安心ください。



## 会社概要

- |       |                   |
|-------|-------------------|
| ・住所   | 大阪府八尾市相生町4-7-1    |
| ・最寄駅  | JR関西本線 八尾駅から徒歩15分 |
| ・設立   | 昭和46年             |
| ・従業員数 | 174名（令和5年6月30日現在） |

## 会社紹介

- 自動車の初心者マーク、ホワイトボードを世に出したパイオニア企業であり、フレキシブルマグネットシートを主体とした各種マグネットの製造、販売をしている会社です。
- 創業54年目を迎え、安定した企業です。新商品の開発なども積極的に行い、店舗リフォーム、家屋のリフォーム、百貨店の模様替え工事を伴った新しい市場にも進出しております。

# ニッポー株式会社 柏原工場

## 自社のアピールポイントなど

- 柏原工場は2012年に開設した小ロット、多品種対応可の化粧品専門工場です。バルク製造から包装まで一貫生産を行っています。
- 柏原工場の従業員数は約60名。  
車、バイク、自転車通勤可で奈良県から通勤している従業員も多数います。
- 清潔な環境で、新たなキャリアをスタートしてみませんか！



## 会社概要

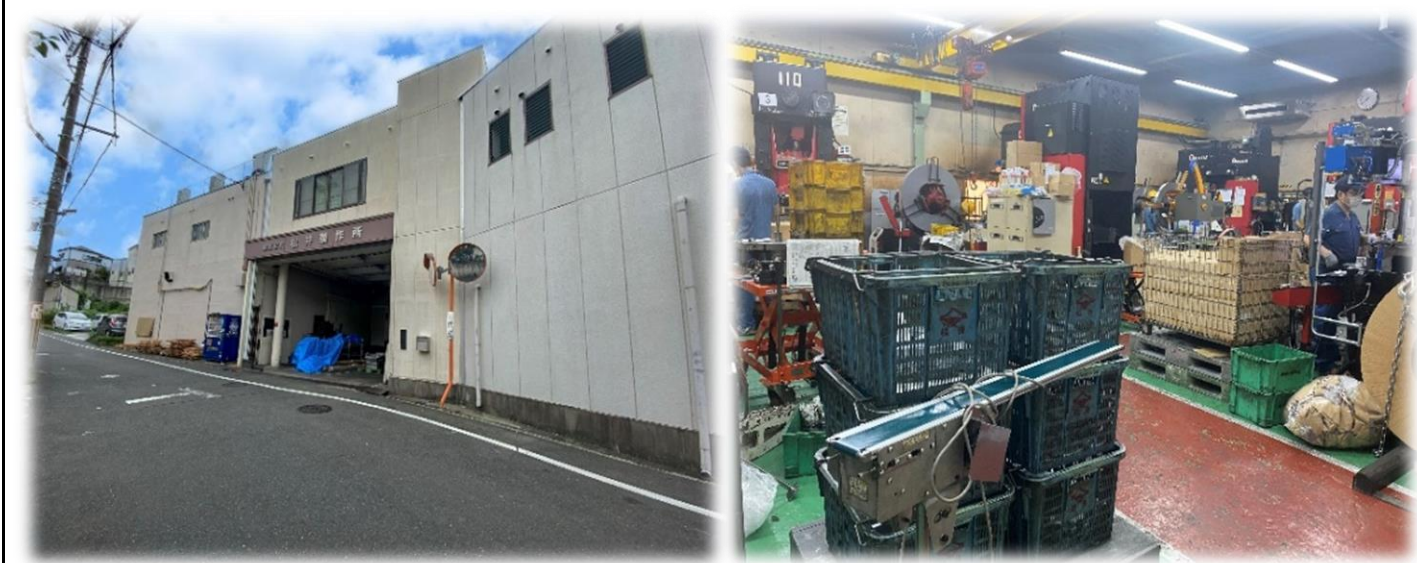
- ・住所 大阪府柏原市円明町1000-77（柏原工場）
- ・最寄駅 近鉄大阪線 河内国分駅から車で10分
- ・設立 1966年
- ・従業員数 約1,100名（2023年9月29日現在）

## 会社紹介

- プラスチック成型メーカーとして、冷凍食品や豆腐等の食品トレイや医療機器、電子部品用包装資材、化粧品容器成型や充填まで幅広く事業展開しています。
- 創業以来赤字年度なしの安定経営で、業界大手のお取引先と信頼関係を構築しています。

## 自社のアピールポイントなど

- 社員同士の仲が良く、分からない事も丁寧に分かりやすく教えてくれる先輩がたくさんいます。
- 当社では早くからCAD/CAMシステムを駆使して、金型の設計プランから金型製作、プレス加工までと一貫とした生産ラインを確立し、永年培った技術力で、高い品質の製品を製造しています。



## 会社概要

- ・住所 大阪府柏原市田辺1-2-7
- ・最寄駅 近鉄大阪線河内国分駅徒歩約10分
- ・設立 昭和43年4月2日
- ・従業員数 27名（令和5年10月1日現在）

## 会社紹介

- 精密プレス加工及び精密プレス金型製作を主として金属加工全般を行っている会社です。
- 絶えず可能性を求めた物づくりに挑戦し続け、お客様の大きな満足と信頼を得る事により、企業価値を高め、社員の生活の安定・維持を図り、社会への貢献と会社の発展を目指します。



# 錦城護謨株式会社

## 自社のアピールポイントなど

- 「モノづくり・土地づくり・空間づくり」をキーワードに、3つの事業を展開。
- 創業87年、大手企業とのコラボレーションで安定した経営が自慢です。
- 社員のほとんどが未経験からのスタート！  
一から丁寧にレクチャーしますので、未経験の方もご安心ください。



錦城護謨株式会社

KINJO RUBBER CO.,LTD.



## 会社概要

- |       |                           |
|-------|---------------------------|
| ・住所   | 大阪府八尾市跡部北の町1-4-25         |
| ・最寄駅  | JR大和路線・JRおおさか東線 久宝寺駅 徒歩5分 |
| ・設立   | 昭和27年（1952年）              |
| ・従業員数 | 285名（2023年10月時点）          |

## 会社紹介

### 【募集職種】

地盤改良事業（重機オペレーター・施工管理） ※しっかり稼ぎたい方に！

- 国際化に欠かせない空港、流通を担う道路、世界の最先端技術が集まる万博など北海道から沖縄まで、日本のランドマークを支える土地づくりを行っています。広大な土地を創り上げた達成感は格別。国家資格や調整能力など、一生役立つスキルが身につきます！（資格取得支援制度あり）

## 自社のアピールポイントなど

- それぞれの事業部が一体となったチームワークで住まいと暮らしに関するさまざまな分野で広く社会に貢献しています。
- ひとり一人のお客さまのニーズにきめ細かくお応えし、必ず満足いただけるよう日々努力しています。



## 会社概要

- |       |                          |
|-------|--------------------------|
| ・住所   | 大阪府八尾市南木の本4丁目106番地1      |
| ・最寄駅  | 大阪メトロ 谷町線 八尾南駅 下車 徒歩 15分 |
| ・設立   | 平成19年3月                  |
| ・従業員数 | 22名                      |

## 会社紹介

- 大阪府八尾市を中心に不動産の売買・賃貸・仲介をはじめ建材事業を展開。
- 設計・建築・リフォーム等住まいと暮らしに関わるあらゆるサービスを提供。
- 企業理念に「お客さま第一主義」を掲げ、顧客満足に徹した高品質の商品・サービスを提供すると共に、お客さまの生涯のパートナーを目指しています。

## 自社のアピールポイントなど

- 目立たない業種ですが、皆さんの生活を守る必要不可欠な仕事です。
- ほぼ残業はありません。詳細はInstagram・TicTokでご確認ください。
- 社長が32歳と若く、これからまだまだ成長の伸びしろを秘めた会社です！



## 会社概要

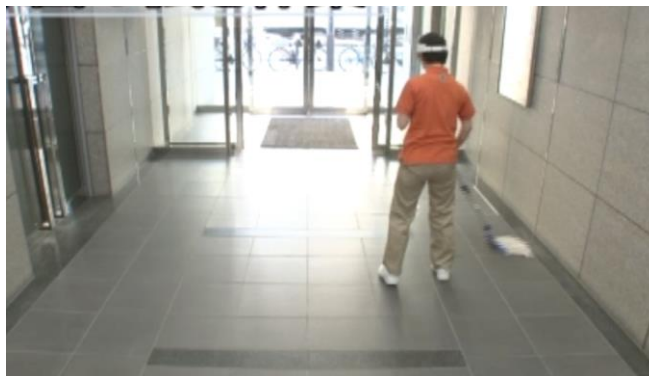
- |       |                  |
|-------|------------------|
| ・住所   | 大阪府八尾市南久宝寺3丁目12番 |
| ・最寄駅  | JR大和路線 久宝寺駅      |
| ・設立   | 2012年            |
| ・従業員数 | 10名              |

## 会社紹介

- 主に大阪府下及び関西圏の公共下水管等の維持管理（清掃・カメラによる劣化や破損等の調査）を行う会社です。他にも阪神間で建設汚泥等の産業廃棄物の収集運搬を行っています。

## 自社のアピールポイントなど

- ビルメンテナンス業を営んでおります。  
大手百貨店、商業施設、テナントビル、学校等々の清掃業務を中心に様々なビルメンテナンスを行なっております。
- 大勢のパートさんに働いていただいております。



柏原市内の学園の清掃のお仕事です。  
掃き掃除、拭き掃除、トイレの清掃などをお願いします。  
勤務時間、曜日は相談可能です。  
(学園の休みの期間は勤務日が減ります)。  
※上記写真はイメージで、実際の現場の写真ではありません。



## 会社概要

- ・住所 大阪府大阪市中央区難波千日前5-19 河原センタービル5階
- ・最寄駅 南海電車、大阪メトロ各線 難波駅
- ・設立 1960年
- ・従業員数 約250名（令和5年9月現在）

## 会社紹介

- 大手百貨店、大手商業施設、映画館、学校等のビルメンテナンス（清掃）を請け負っております。大勢のパートさんに働いていただいております。
  - 今回は柏原市内の大手学園の清掃のお仕事を手伝っていただける方の募集です。
- ★お気軽にお声がけください。

## 自社のアピールポイントなど

- 医療事務は患者さんや多職種から「ありがとう」と感謝の言葉をいただけるやりがいのある仕事です。
- 入社してから資格取得にチャレンジされる方もいます。  
勉強会や資格取得支援制度など会社が資格取得をサポートしています。  
また、未経験でも安心のマンツーマン研修（OJT）や中途社員研修を整えています。



## 会社概要

- ・住所 広島県福山市沖野上町4-13-27
- ・最寄駅 JR山陽本線 福山駅
- ・設立 1976年
- ・従業員数 903名（2023年4月1日現在）

## 会社紹介

■より多くの方のより健やかなくらしのために、「地域に根ざし健康を支援する」を経営理念として、薬局の運営をしています。  
患者さんや地域の方だけではなく、従業員を大切にする会社です。

■今回は下記の内容での求人募集です。お気軽にお声がけください。

【募集職種】医療事務：正社員（資格不問）／契約社員（資格・経験不問）

【業務内容】受付・電話対応／患者対応／薬剤師補助業務／PC入力など

【就業場所】エリア採用：自宅通勤圏内での配属

- ・ファーマシィ薬局こくぶ（近鉄大阪線 河内国分駅から徒歩8分）
- ・ファーマシィ薬局はーと（近鉄南大阪線 藤井寺駅から徒歩3分）
- ・ファーマシィ薬局藤井寺駅前（近鉄南大阪線 藤井寺駅から徒歩2分）
- ・ファーマシィ薬局ながの（近鉄長野線/南海高野線 河内長野駅から徒歩3分）  
のいずれか（ほか大阪市内にも薬局あり）

## 自社のアピールポイントなど

創業から現在に至るまで、

- ・小豆、果菜等、菓子の原材料は全て国産を使う！
- ・製餡や生地作り等、製菓に関わる事の全ては「職人」による手仕事。
- ・自社の菓子を熟知した販売スタッフが、お客様に寄り添って対応する。
- ・従業員全員が、自社の製品に誇りと自信を持つ。事を心掛けています。



## 会社概要

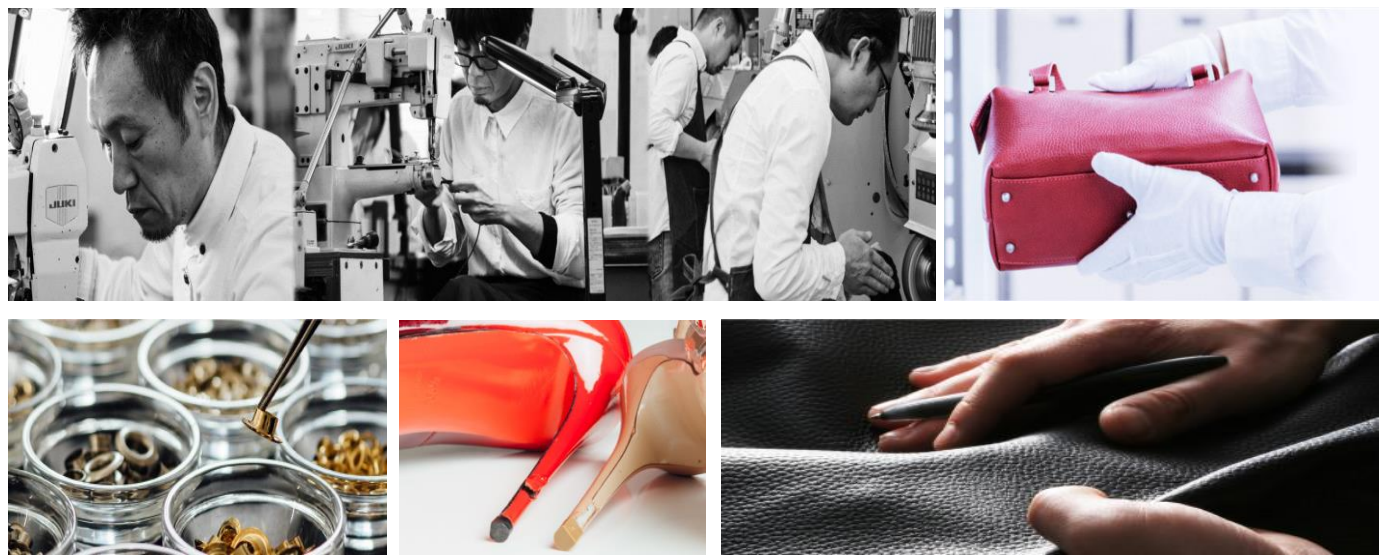
- |       |                           |
|-------|---------------------------|
| ・住所   | 大阪府八尾市山本町南8丁目19番1号        |
| ・最寄駅  | 近鉄大阪線河内山本駅または高安駅から、徒歩約15分 |
| ・設立   | 大正15年                     |
| ・従業員数 | 33名（令和5年10月1日現在）          |

## 会社紹介

- 1925年に大阪府八尾市で創業。  
翌1926年には上野店（東京都台東区）出店後、現在は大阪府八尾市に4店舗、東京都内に2店舗ございます。菓子製造所は本社と上野店にそれぞれ併設しております。
- 「餡」の美味しさには、自信があります！

## 自社のアピールポイントなど

- ラグジュアリーブランドの「修理・復元」を専門に行う会社です。
- 500万点以上の修理実績があり、知識がなくても先輩社員がいちから教えていくので安心です。また、最新の流行に限らず、長年愛用されている品物も扱いますので、やりがいや誇りを持てます。
- 興味のあることを仕事にしませんか。



## 会社概要

- ・住所 大阪府八尾市光南町2-5-1
- ・最寄駅 JR大和路線八尾駅/近鉄大阪線近鉄八尾駅から徒歩13分
- ・設立 昭和36年
- ・従業員数 125名（令和5年3月現在）

## 会社紹介

- 当社が主に扱うのは世界的なブランドのバックやシューズなど。
- 皮革製品を専門的に修復する企業は国内でも少なく、重宝されています。また、本国スタッフが当社アトリエに見学に来るなど、高い評価と信頼をいただいています。
- 社会的にもニーズが高まっている業界で、活躍してみませんか。

## 自社のアピールポイントなど

ライフ  
イベント  
手当あり

弊社に勤務するスタッフが扶養しているお子様に下記ライフイベントが発生した際に最大 **130万円** を支給します! ※税扶養している子

対象イベント ●ご本人:産休・育休復帰 ●お子様:入園、小・中・高入学 支給額 入園・入学で20~50万円貰えます! 正社員には下記支給 ※支給条件あり

①産育休からの職場復帰 100,000円 ②保育園・幼稚園入園 500,000円 ③小学校入学 300,000円 ④中学校入学 200,000円 ⑤高校入学 200,000円



## 会社概要

- ・住所 八尾市本町1丁目1番18号 レジデンス八楽101
- ・最寄駅 近鉄大阪線 近鉄八尾駅
- ・設立 2010年4月1日
- ・従業員数 2,244名

## 会社紹介

- 1999年より事業を開始して以来“住み慣れた街で、自分らしい暮らしを、  
“人生の最後まで”をテーマに「デイサービス」「グループホーム」など、  
地域に根差したサービスを全国で展開しています。



# 医療法人徳洲会 八尾徳洲会総合病院

## 自社のアピールポイントなど

- 「心に届く看護」を実践するために、専門性の高い看護実践力の向上と広い視野で看護の提供ができる人材の育成をしています。看護師は、ローテーションシステムとチューター制を導入し、自立した看護師へ成長できるよう関わります。看護補助者、看護補助事務者に対しても、入職時研修などから指導を行うので、初めての方でも大丈夫です。
- 2025年救急部門エリア拡大！！  
【やおとくかngo3つの魅力！】
- ①人間関係「家族のような関係でお互いに育ちあう環境」
- ②教育体制「すべての看護職員に学びの機会を与えキャリアアップサポート」
- ③福利厚生「院内保育や医療費補助など新人からママまで安心して働ける環境」

### 2025年増改築



3人床



職員食堂

## 会社概要

・住所	八尾市若草町1-17
・最寄駅	近鉄大阪線 近鉄八尾駅 下車 徒歩 8 分
・設立	1978年
・従業員数	950名

## 会社紹介

- 地域医療を担う基幹病院です。  
2階は救急受入れに重点を置いた設計で、救急搬送のエントランスを設け、ER・ICU・HCU・手術室そして主要診断検査室を集中配備。これにより迅速な診断・治療並びに適切な看護の実践を可能としています。
- 病棟は3人床と個室の中央にナースステーションを配置し、素早い患者対応とより快適な入院環境を提供しています。  
がん化学療法、放射線治療、糖尿病治療、緩和ケア、呼吸ケアなど特色あるチーム医療の展開や、高度な専門治療を提供するセンターなど今後大きな飛躍が期待される診療科の活動も始まりました。

## 自社のアピールポイントなど

未経験者も大歓迎！温かい雰囲気職場で、人に寄り添うお仕事をしませんか？

- 利用者と交流しながら、安心して各サービスを利用していただけるよう、やりがいを持って働けます！
- 相談しやすい職場環境及び充実した研修、奨学金制度や採用日からの有給付与などの福利厚生で、安心できる職場環境で働けます！



## 会社概要

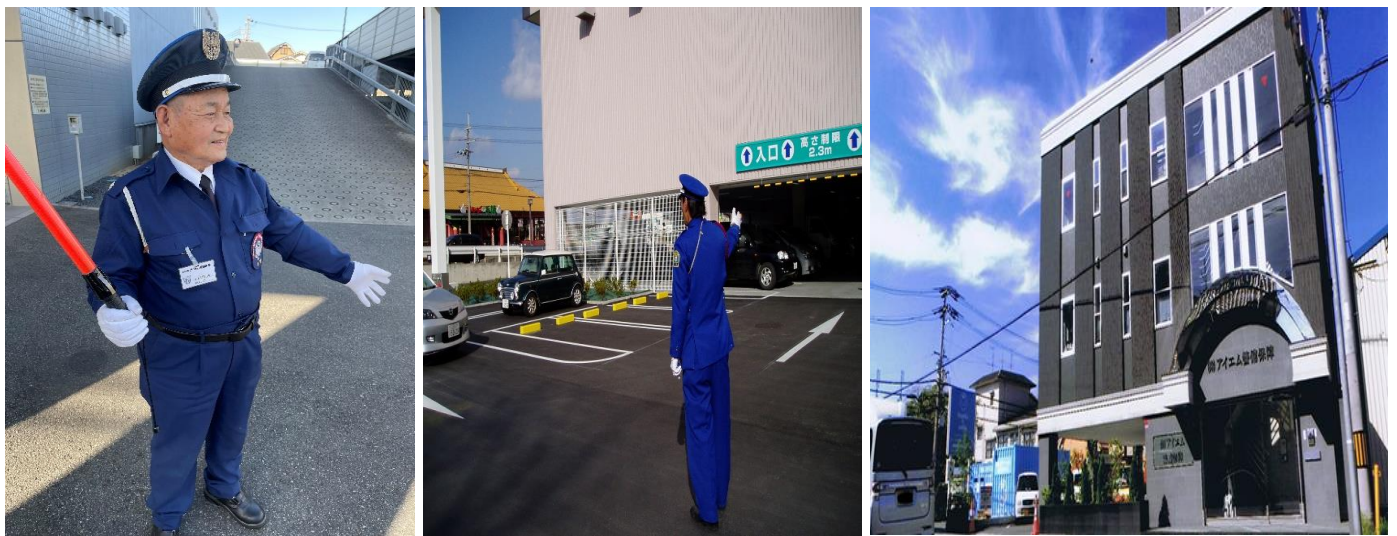
- |        |   |
|--------|---|
| • 住所   | <ul style="list-style-type: none"> <li>• 成法苑：大阪府八尾市南本町3-4-5</li> <li>• 第二成法苑つむぎ：大阪府八尾市南本町3-5-37</li> <li>• 心合寮・サポートやお：大阪府八尾市青山町4-4-18</li> </ul> ※法人採用でいずれかの施設に配属 |
| • 最寄駅  | <ul style="list-style-type: none"> <li>• 近鉄大阪線 八尾駅 から 徒歩約15～20分</li> <li>• JR大和路線 八尾駅 から 徒歩約15～20分</li> </ul>   |
| • 設立   | 昭和10年5月   |
| • 従業員数 | 184名（常勤）  |

## 会社紹介

- 社会福祉法人八尾隣保館は、「信頼・創造・貢献」の理念をもとに、児童福祉事業・老人福祉事業を地域に密着し行っています。
- 現在、八尾市からの受託事業を含め、認定こども園2ヶ所、母子生活支援施設、老人福祉施設3ヶ所を運営しており、その施設に関する20余の事業も進めています。

## 自社のアピールポイントなど

- アットホームな会社で大きな上下関係の分け隔てなく、なんでも相談しあえる会社づくりを心がけております。
- 大手ガス会社さん、通信会社さんにつながっておりますので、安定したお仕事を提供できます。
- 研修制度もバッチリなので未経験者の方でもすぐに始めていただけます。



## 会社概要

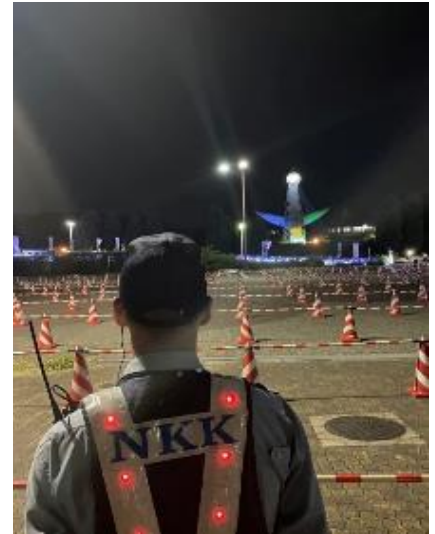
- |       |                   |
|-------|-------------------|
| ・住所   | 八尾市志紀町南3丁目56番地の2  |
| ・最寄駅  | JR大和路線 志紀駅から徒歩10分 |
| ・設立   | 1994年10月（29年）     |
| ・従業員数 | 約200人（2023年9月現在）  |

## 会社紹介

- 大阪府下一円を中心に交通、施設警備を主に行っております警備会社です。
- 昨年に池田市に営業所をかまえ、業績も毎年右肩上がり推移しており、これから更に成長を目指す企業です。来年には設立30周年を迎える安定した会社です。

## 自社のアピールポイントなど

- 交通警備・雑踏警備を主とする警備会社です。
- 9割以上の方が未経験からスタートです。
- 教育体制が充実しているので安心して働いていただけます。



## 会社概要

- ・住所 大阪府八尾市南本町4丁目7-3 メゾンショウワ1階
- ・最寄駅 近鉄八尾駅から徒歩12分
- ・設立 平成30年4月
- ・従業員数 100名

## 会社紹介

- 奈良県橿原市に本社を構える警備会社です。  
今年度から大阪に営業所を設置し活動しています。
- 年齢性別不問・幅広い層の方が大活躍中です。
- 皆様一緒に働きませんか？