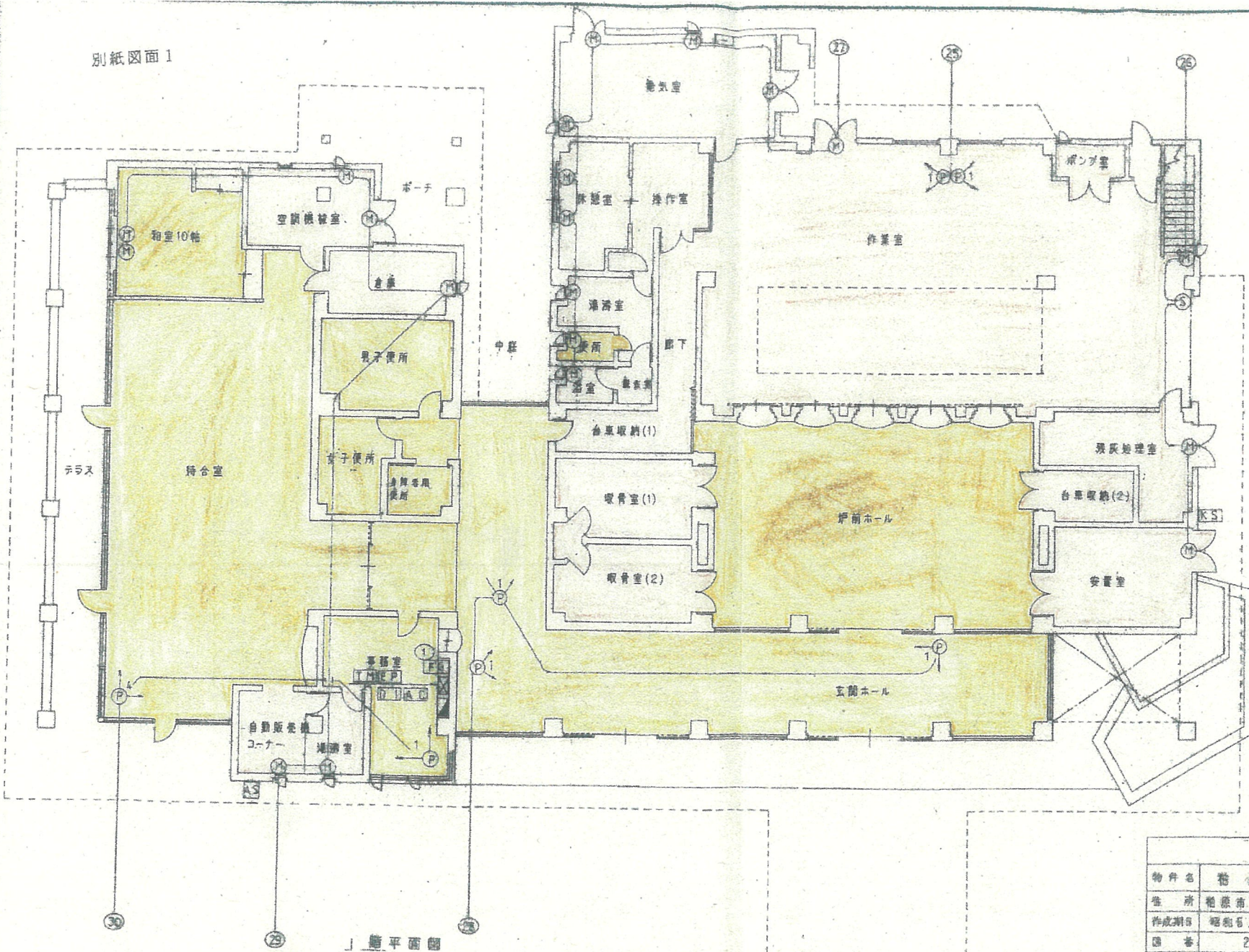


別紙図面 1



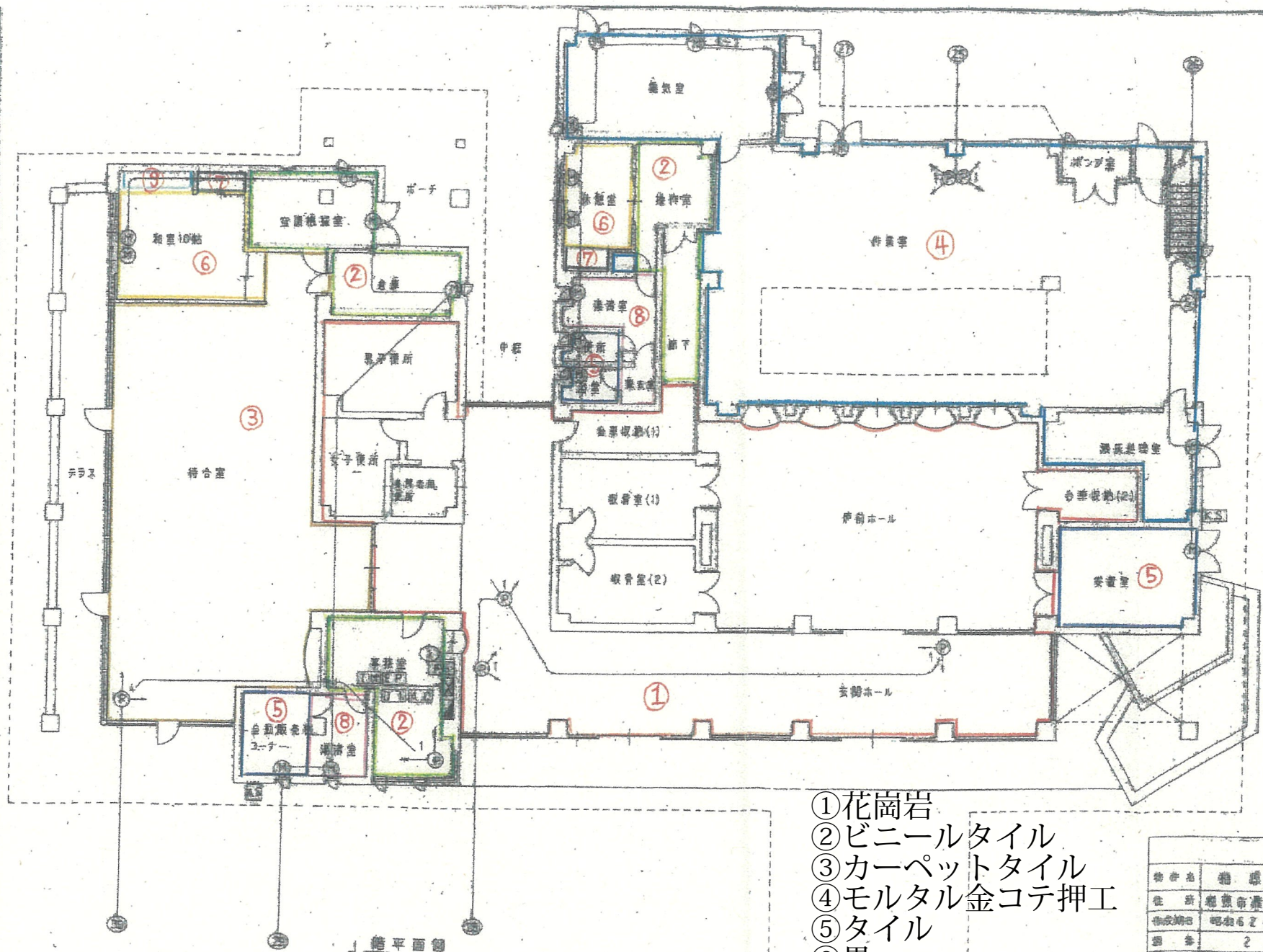
記号	名 称	数
T, H	送信機 (MFC-0104)	1
E, P	電源装置 (KPS-1215)	1
K, S	カードリーダー QP-06	1
K, S	一部解除キー-SW	1
B, J	高圧力装置 01-K	1
A, C	アラームセンター SG-SK	1
M	マグネットセンサー	20
S	シャッターセンサー	1
P	パッシブセンサー (立体型)	7
P	パッシブセンサー (広域立体型)	1
F	火災 (自火報警器)	1

- ① リフト
- ② 玄関室 - 1
- 25 2階・作業室 パッシブ
- 26 北側廊・窓 (一部解除)
- 27 両側廊・窓
- 28 玄関ホール パッシブ
- 29 和室・空調機室 自火報警
- 30 事務所 待合室 パッシブ
- チェッカー 系統別 名称

1階平面図

物件名	稲塚市立第1幼稚園		
住所	稲塚市長子尾端 6339	TEL	
作成期日	昭和52年7月20日	縮尺	
図 号	2-1		
設計		工事	
監理		管理	
備考			

委託番号 0729-79-0417
 H.9.3.5 燃焼器 74.1年



記号	品名	数量
①	花崗岩	1
②	ビニールタイル	1
③	カーペット	1
④	モルタル	1
⑤	タイル	1
⑥	畳	1
⑦	ラワン合板	1
⑧	長尺ビニールシート	1
⑨	銘木合板	1

記号	品名	数量
①	火災	1
②	防犯カメラ	1
③	2階・作業室 パンプ	1
④	北側庭・窓 (一部隠蔽)	1
⑤	角型窓	1
⑥	玄関ホールのパンプ	1
⑦	2階・作業室の排水	1
⑧	2階・作業室の排水	1
⑨	2階・作業室の排水	1

チェッカー 5/20/01 2/20

- ①花崗岩
- ②ビニールタイル
- ③カーペット
- ④モルタル
- ⑤タイル
- ⑥畳
- ⑦ラワン合板
- ⑧長尺ビニールシート
- ⑨銘木合板

物件名	新築市営住宅		
住居	東京都豊多摩区 6339	TEL	
作成期日	昭和62年7月20日	縮尺	
図番	2-1		
設計	工務部	管理	
備考			

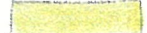
新築市営住宅 0729-79-0417
 #935 豊多摩区 7/20

別紙図面2

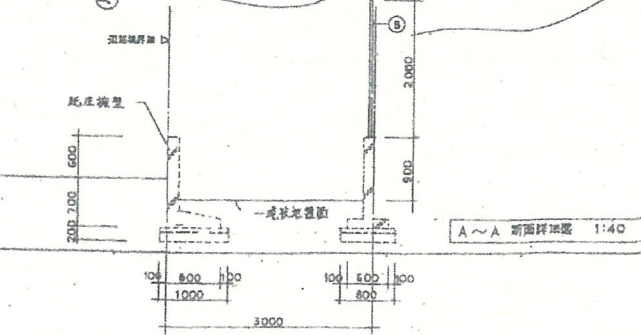
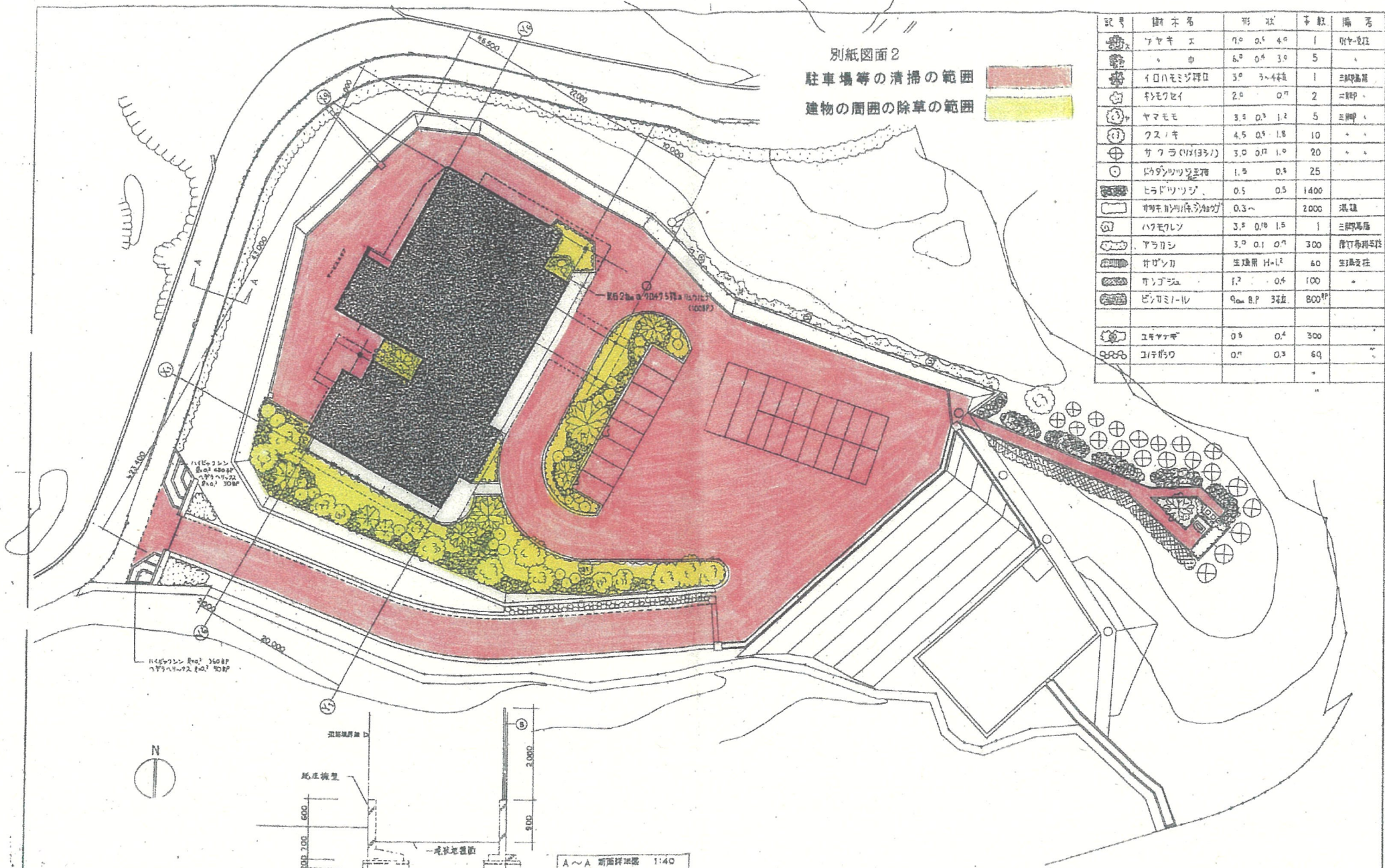
駐車場等の清掃の範囲



建物の周囲の除草の範囲



記号	樹木名	形状	本数	備考
①	アヤキエ	7.0 0.5 4.0	1	10ヤシ庄
②	キ	6.0 0.4 3.0	5	〃
③	イロハモミジ	3.0 3~4本	1	三脚島屋
④	サトウキビ	2.0 0.7	2	二脚
⑤	ヤマモモ	3.5 0.3 1.2	5	三脚
⑥	クスノキ	4.5 0.5 1.8	10	〃
⑦	サワラ(1/2)	3.0 0.7 1.0	20	〃
⑧	シロツバキ	1.5 0.5	25	〃
⑨	ヒラドツツジ	0.5 0.5	1400	〃
⑩	ササキ	0.3~	2000	草種
⑪	ハクモクセン	3.5 0.8 1.5	1	三脚島屋
⑫	アラカシ	3.0 0.1 0.7	300	作付市用5株
⑬	サザンカ	生垣用 H=1.2	60	生垣支柱
⑭	ササギ	1.2 0.4 1.00	〃	〃
⑮	ビシロミ	9.0m B.P 33本	800本	〃
⑯	ユキヤナギ	0.5 0.4 300	〃	〃
⑰	コナツクワ	0.7 0.3 60	〃	〃



- (別注) 1. 基礎埋込部400mmマサ土層土工。
- 2. 本柱工(厚竹ノ障) CCA注入品トス。

図1. 大正三十三年度工事計画書

(依頼) 相模野英三建設工事

設計者 丸川建設設計事務所

縮尺 1:250 1:20

年月 昭和52年 3月 B

図面番号 A 52