

恩智川のこと、考えてみませんか???

恩智川のある風景！川柳大会2021 川柳大募集！！

募集期間

令和3年10月1日（金）～令和3年11月30日（火）

（郵送の場合は11月30日消印有効）

応募資格

柏原市内在住・在勤・在学の方

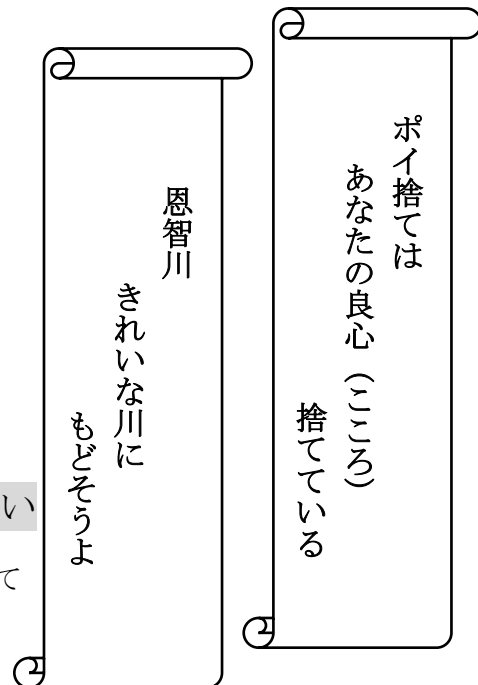
応募方法

必要事項を記入の上、郵送・Eメール・FAXでご応募ください

（郵送）〒582-8555 柏原市安堂町1番55号 柏原市市民部環境対策課あて

（E-mail） kankyo@city.kashiwara.lg.jp （FAX） 072-972-3163

作品例



*応募者が創作した未公表の作品で一人2作品までとします。

*応募された作品の著作権は、主催者に帰属するものとし、河川美化活動などに利用します。

*作品を選定の上、応募者氏名とともに公開する場合がありますので、氏名を公開されたくない場合は、応募時にペンネーム等の記載をしてください。その場合も必ず住所、氏名は記載して下さい。

*応募の際には川柳大会応募と明記してください。

ホームページはこちらから👉



主催：恩智川クリーンリバープロジェクト柏原市民の会・大阪府八尾土木事務所・柏原市

恩智川に興味をお持ちの方は、裏面もごらんください！

切り取り線

川柳大会応募

お題
「恩智川のある風景」

住所

氏名

ペンネーム

年齢

電話番号

（氏名の公開 可 ・ 不可）

恩智川クリーンリバープロジェクト柏原市民の会 メンバー募集中!

恩智川とは?

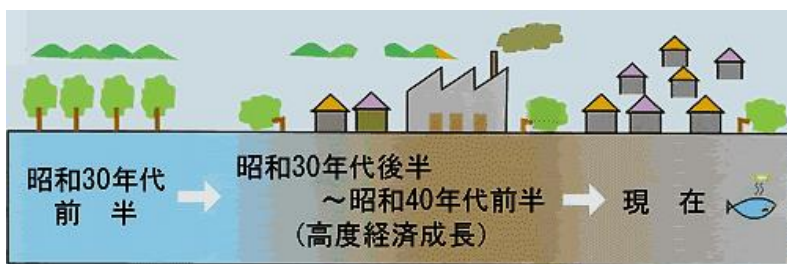
柏原市域から北に向かって流れ、八尾市域、東大阪
市域、大東市域を経て寝屋川に合流する、全長約
15Kmの一級河川です。



恩智川下流部では、ペットボトル、レジ袋
に入ったごみなどが大量に浮遊して、川
がたいへんなことに!!



昔と比べて恩智川は汚れている?



昭和 30 年代前半までは、山も田んぼもあっ
て、きれいな川でした。しかし昭和 30 年代
後半から、経済が急成長して、田んぼや畑が
なくなり、家や工場が増え、汚い水などが川
をどんどん汚してしまいました。今では、
少しずつきれいになっていますが、まだ昔の
姿には戻っていません。

川のゴミの行き先は海!

G20 大阪サミットでは**海洋プラスチックごみ**問題が取り上げら
れました。海を汚すプラスチックごみの多くは川から流れ
こみます。日本全体では**2~6万トン/年**のプラスチックごみ
が海洋流出していると推計されています!



恩智川クリーンリバープロジェクトとは?

恩智川の浮遊ごみ対策として流域全体で美化意識の向上を図るため、流域住民の方々、流域 4
市(大東市、東大阪市、八尾市、柏原市)・府では連携して取組みを進めています。

「恩智川クリーンリバープロジェクト柏原市民の会」では、柏原市域での清掃活動と一緒に生物観察
や水質調査体験などを行い、川やまちへの愛着を高め、ごみをなくす取組みを進めています!

みんなでごみ拾い



みんなで川柳



などなど...

♪ 皆さんも

「恩智川クリーンリバー
プロジェクト柏原市民の会」

に参加しませんか♪

【問合せ先】 柏原市市民部環境対策課

TEL072-972-1534