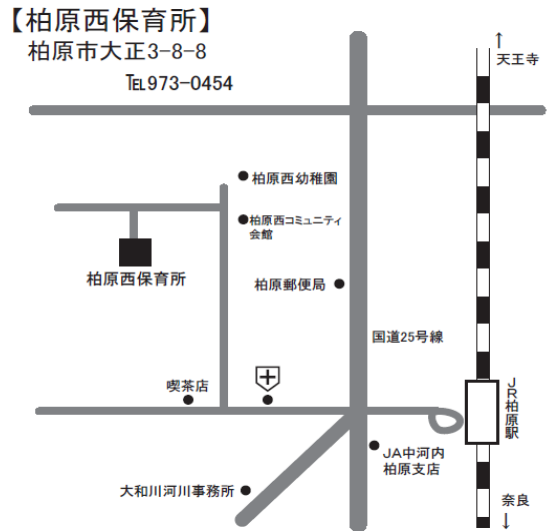


施設名	柏原西保育所						
住所	柏原市大正3-8-8						
電話番号	072-973-0454						
施設区分	公立	保育所					
設置主体	柏原市						
認可年月日	昭和51年4月1日						
開所時間	保育部分	7:30~19:00					
	教育部分						
実クラス	保育部分	0歳	1歳	2歳	3歳	4歳	5歳
	教育部分	-	△	○	○	○	○
駐 車 場	無	駐 輪 場	可				
制 服	無	保 護 者 会	無				
備 考	1歳5か月を到達した児童から受入可能。						

位置図



施設紹介

みんなでいっしょに育ちあう柏原西保育所



市立保育所の保育の目標（望ましい子ども像）

1. 明るく元気な子

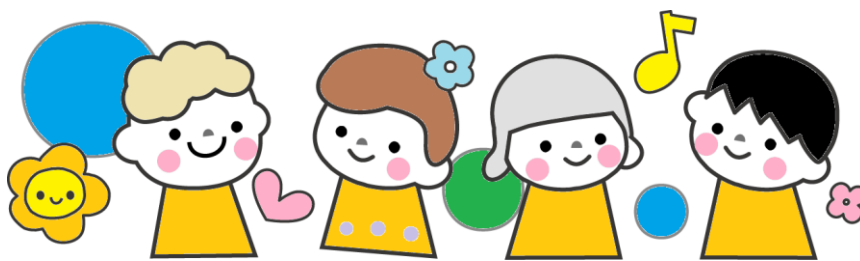
- ・楽しんで食べる子ども
- ・体を動かすことを楽しむ子ども
- ・健やかな心と体をもつ子ども

2. つながり合う子

- ・共に育ち合う子ども
- ・人を大切にする子ども
- ・言葉による伝え合いを楽しむ子ども

3. 感性豊かな子

- ・命を大切にする子ども
- ・自分なりに表現する子ども
- ・感じる、気付く、考える力をもった主体的に行動する子ども



保育の内容

保育の目標を達成するために、年齢に応じた年齢別保育を行い、児童の経験や活動を通じて、領域別のねらいを基本とし、保育計画と指導計画の作成と点検を行い、保育内容の充実をはかります。

【年間行事】

4月	入所式・春の遠足	10月	健康診断（内科）・はみがき教室
5月	健康診断（歯科・内科）	11月	運動会・秋の交通安全教室
6月	保育参観・ブラッシング相談	12月	作品展・おもちつき・クリスマス会
7月	七夕祭り・プール開き	1月	子ども新年会・はみがき教室
8月	プール	2月	生活発表会・節分
9月	敬老の集い	3月	ひなまつり・お別れ会・お別れ遠足・修了式

毎月行う行事

誕生日会・避難訓練・身体測定